



BRUXELLES MOBILITÉ

SERVICE PUBLIC RÉGIONAL DE BRUXELLES

Présentation des zones gérées en prés-fleuris

Cellule plantations, monuments & fontaines

Direction Gestion et Entretien des Voiries

Valérie Decoux

12/03/2015

Présentation des zones gérées en prés-fleuris

- Introduction
- Projets réalisés
- Projets abandonnés
- Projets à l'étude

Introduction

Souhaits :

- réduire les dépenses d'entretien
 - favoriser la biodiversité
 - réduire l'impact environnemental de la gestion (émission de CO₂)
-
- Mise en place de prés-fleuris depuis l'automne 2011 avec l'aide de Bruxelles environnement.
 - 13 ha environs, soit un peu moins de 4% des surfaces tondues classiquement.
 - 6 zones font l'objet d'un relevé phytosociologique réalisé 2 fois/an par Monsieur J.-C. Prignon de Bruxelles environnement.
 - Fauchage 2 fois par an (mi-juin et mi-octobre) avec exportation.

Projets réalisés :



Rond point Marcel-Thiry

460 m²

- Prairie naturelle
- Pas de relevé phytosociologique
- Pas de souci particulier



Projets réalisés :



Bd de la Woluwe – parc des Sources
2.150 m²

- Prairie naturelle
- Pas de relevé phytosociologique
- Pas de souci particulier



Projets réalisés :



Avenue de Tyras

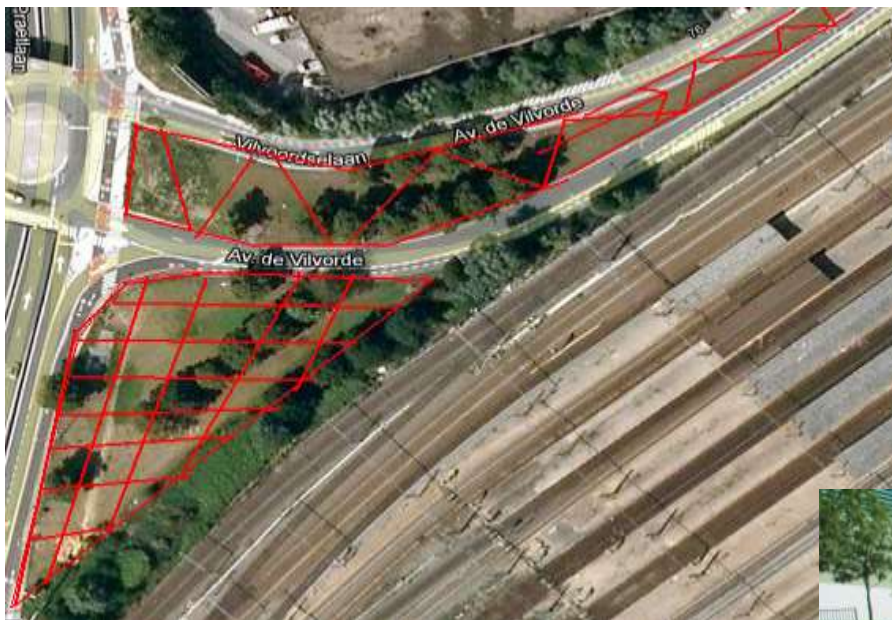
3.720 m²

- Prairie naturelle
- Relevé phytosociologique *
- Pas de souci particulier

- * bon potentiel pour le développement de la biodiversité.
- * biodiversité : pas de différence notable avec l'année précédente
- * recouvrement végétation : 90 % dont 50 % graminées



Projets réalisés :



Avenue de Vilvorde

32.780 m²

- Prairie naturelle
- Relevé phytosociologique *
- Pas de souci particulier

- * progression des graminées
- * biodiversité : pas de différence notable avec l'année précédente
- * recouvrement végétation : 100 % dont 70 % graminées



Projets réalisés :

Avenue de Vilvorde

32.780 m²



Projets réalisés :



Av. de Tervueren/Bd. de la Woluwe
3.060 m²

- Prairie semée
- Pas de relevé phytosociologique
- Pas de souci particulier



Projets réalisés :

Bruxelles Mobilité gives us guidelines (2018) on how to use green spaces in urban areas, such as the green roofs, balconies, terraces and small gardens.

Wat is de doelstelling?
 Het is de bedoeling om de biodiversiteit te verbeteren door bijvoorbeeld te planten van bloemen die voor bijen interessant zijn. Dit gebeurt op verschillende plaatsen in de stad. Het is belangrijk om te zorgen voor een goede mix van planten die voor bijen interessant zijn.

Brussels Mobilité has set up guidelines (2018) on how to use green spaces in urban areas, such as the green roofs, balconies, terraces and small gardens.

Beelding is de levenswijze voor de stad. Het is belangrijk om te zorgen voor een goede mix van planten die voor bijen interessant zijn. Dit gebeurt op verschillende plaatsen in de stad. Het is belangrijk om te zorgen voor een goede mix van planten die voor bijen interessant zijn.

Biodiversité en ville
 Plantons pour les abeilles

Biodiversiteit in de stad
 Planten voor de bijen

0800 94 001
 Biodiversiteitsadviesbureau. Advies bij
 mobiliteitsaanvragen en bij
 de realisatie van projecten.

BRUXELLES MOBILITE'
 SERVICE PUBLIC REGIONAL DE BRUXELLES

APIS
 BRUXELLES

www.bruxellesmobilitet.be

Av. de Tervueren/Bd. de la Woluwe

- Prairie semée
- Recensement par Apis Bruoc Sella
- Journée sans voitures : ruche géante, distribution de semence et de flyers



Projets réalisés :



Av. Van Volxem

1.190 m²

- Prairie semée
- Pas de relevé phytosociologique
- Problèmes de communication



Projets réalisés :



Av. Van Volxem Problèmes de communication

- Incident Facebook
- Avis aux riverains

 <p>BRUXELLES MOBILITÉ BRUSSEL MOBILITEIT</p> <p>SERVICE PUBLIC RÉGIONAL DE BRUXELLES SCHEETELIJKE OVERHOUDINGST DIENST BRUSSEL</p>	<p>AVIS AUX RIVERAINS BERICHT AAN DE OMWONENDEN</p>
<p>AVENUE VAN VOLXEM: FAUCHAGE DU PRÉ-FLEURI VAN VOLXEMLAAN: MAAIEN BLOEMPERK</p> <p>30.10.2014 → 31.10.2014</p>	
<p>Bruxelles Mobilité agit de plus en plus souvent pour des zones fleuries plutôt que pour des pelouses le long des routes organisées. La réalisation et la gestion de ceci est une mesure qui a pour but de préserver la nature mais aussi d'augmenter la biodiversité. Cela permet aux espèces herbacées d'arriver à floraison et donc de produire des graines. Ces pré-fleuris contiennent également des zones de végétaux indigènes en relation avec les plusieurs espèces animales.</p> <p>Bruxelles Mobilité effectue deux fois par an une campagne de fauchage simplifié, en juin et en octobre. Les déchets de fauche doivent rester en place une dizaine de jours pour permettre aux espèces de quitter leur refuge et aux oiseaux de se déposer au sol. Ces opérations sont indispensables pour préserver la diversité des espèces vivantes en place ainsi que la floraison tardive de certaines plantes.</p> <p>Vos pré-fleuris situés avenue Van Volxem, le long des voies du tram, sera donc fauché très prochainement.</p>	<p>Brussel Mobiliteit kiest steeds vaker voor bloemperken in plaats van grasvelden langs de gewestwegen. De aanpak en het onderhoud hiervan is niet alleen bedoeld als natuurbehoudsmaatregel maar beoogt ook een grotere biodiversiteit. Krachtige gewassen kunnen tot ééni keren en dan zaden produceren. In een dergelijke omgeving vinden deze bloempollen voor heel wat diersoorten ook een onmisbaar voedselbron.</p> <p>Twee keer per jaar voert Brussel Mobiliteit een volledige maaibeurt uit, halweg juni en halweg oktober. Het maaisel blijft dan een tiental dagen liggen. Zo kunnen de insecten hun achtergrond verlaten en kan het zaad zich verspreken. Deze werkbare is noodzakelijk om de diversiteit van de plantegroei te behouden en om de laatste fase van bepaalde planten te vrijwaren.</p> <p>In het kader van dit onderhoud is bijvoorbeeld het bloemperk langs de tramsporen op de Van Volxemlaan aan de beurt.</p>
<p>0800 94 001</p> <p>FR: bruxellesmobilité@sprt.brussels NL: brusselmobiliteit@sprt.brussels</p>	 <p>De Mairie 0475.88.41.34</p>
<p>De planning van dit ingekend mobiliteit en fondus des conditions météorologiques. Nous vous remercions pour votre compréhension.</p>	<p>Deze planning is afhankelijk van het weer. Wij danken u bij voorbaat voor uw begrip.</p>



Projets réalisés :

- Panneaux futurs 150x150



Projets réalisés :



Route de Lennik

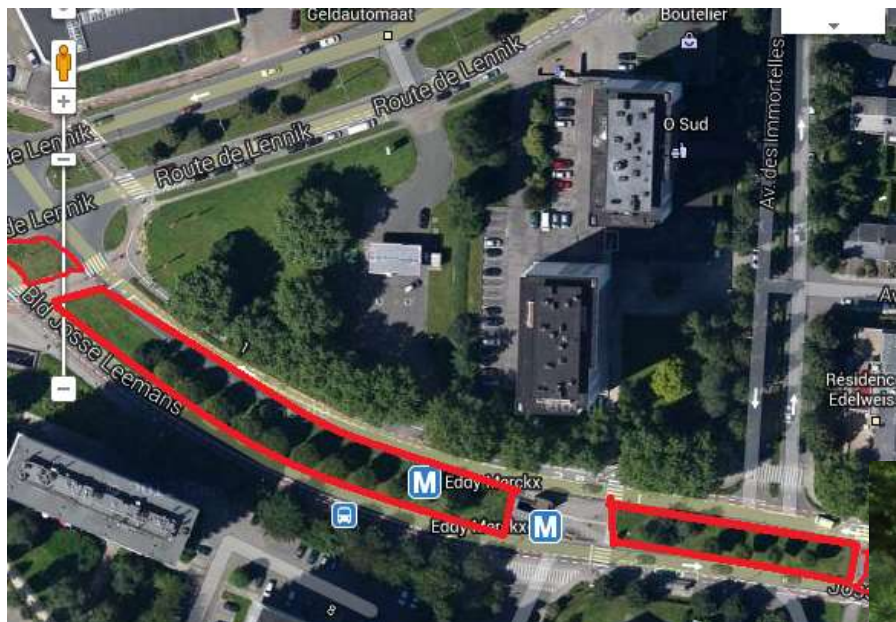
3.000 m²

- Prairie naturelle
- Relevé phytosociologique *
- Pas de souci particulier

- * tapis végétal reste stable et diversifié
- * recouvrement végétation : 95 % dont 30 % graminées



Projets réalisés :



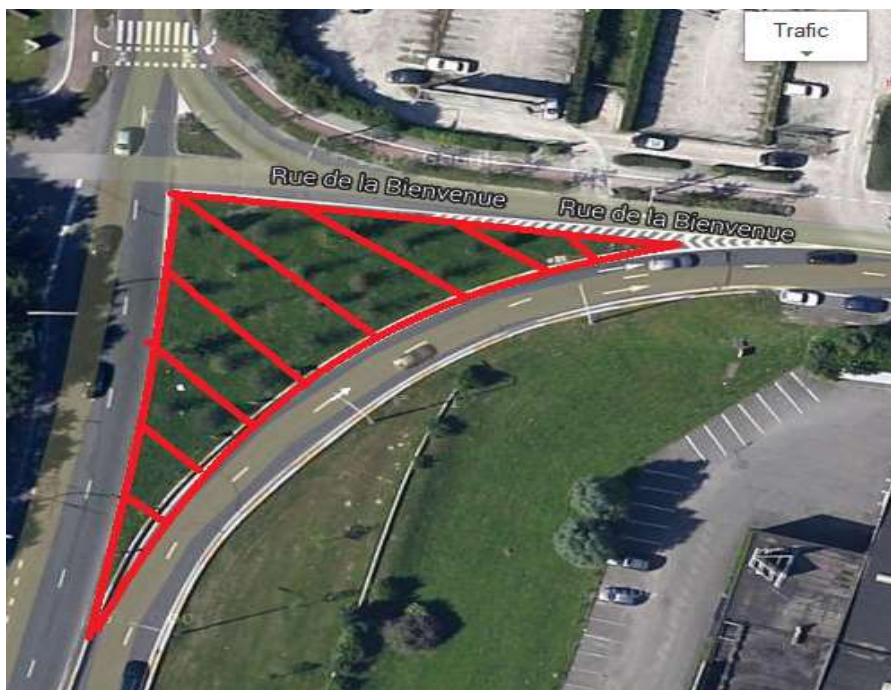
Bd. Leemans

8.440 m²

- Prairie naturelle
- Pas de relevé phytosociologique
- Pas de souci particulier



Projets réalisés :



Rue de la Bienvenue

880 m²

- Prairie naturelle
- Pas de relevé phytosociologique
- Pas de souci particulier

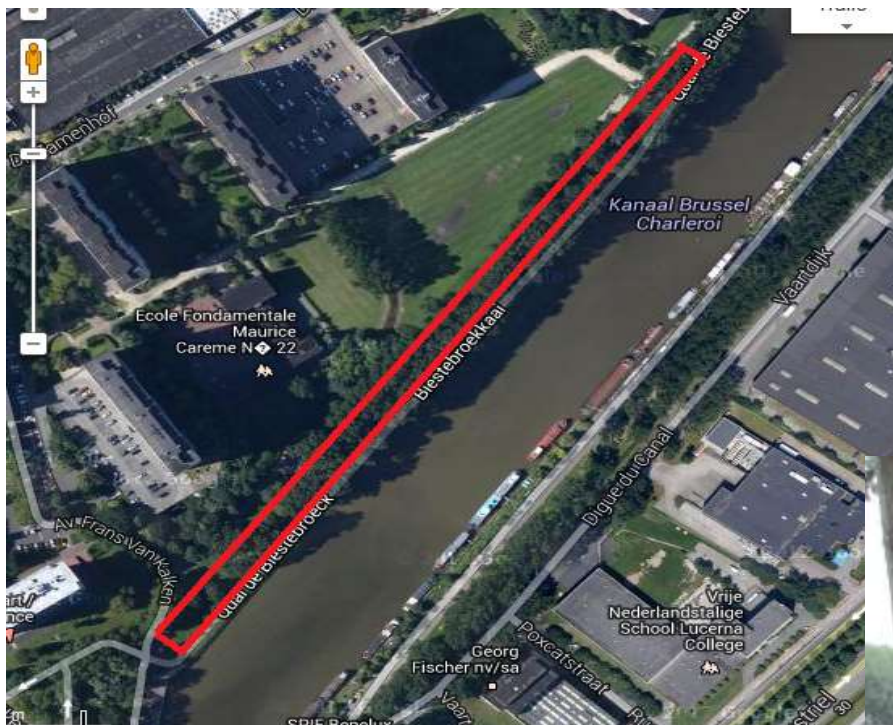


Projets réalisés :

Quai de Biestebroeck

16.180 m²

- Prairie naturelle
- Pas de relevé phytosociologique
- Pas de souci particulier



Projets réalisés :



Ch. De Vilvorde

730 m²

- Bande de dolomie semée
- Pas de relevé phytosociologique
- Pas de souci particulier



Projets réalisés :



Bd. S. Dupuis/Av. Groeninckx de May

430 m²

- Pieds d'arbres semés
- Pas de relevé phytosociologique
- Pas de souci particulier



Projets réalisés :



E411 (promenade verte)

1.200 m²

- Prairie naturelle
- Pas de relevé phytosociologique
- Pas de souci particulier



Projets réalisés :



E411 (talus 1 Delta)

350 m²

- Prairie naturelle
- Relevé phytosociologique *
- Pas de souci particulier

- * tapis végétal reste stable et diversifié
- * recouvrement végétation : 95 % dont 40 % graminées



Projets réalisés :



E411 (talus 2 Delta)

1.860 m²

- Prairie naturelle
- Relevé phytosociologique *
- Pas de souci particulier

* tapis végétal reste stable
* recouvrement végétation : 100 %
dont 70 % graminées



Projets réalisés :



E40 (av. des Communautés)

12.680 m²

- Prairie naturelle
- Pas de relevé phytosociologique
- Pas de souci particulier



Projets réalisés :



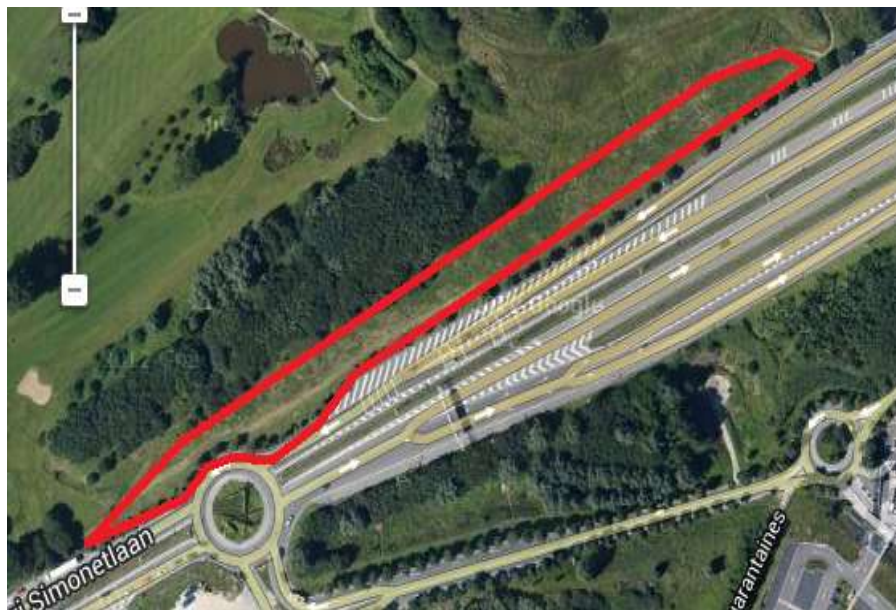
E40 (av. des Communautés)

12.680 m²

- Prairie naturelle
- Pas de relevé phytosociologique
- Pas de souci particulier



Projets réalisés :



RO (Simonet)

14.920 m²

- Prairie naturelle
- Pas de relevé phytosociologique
- Pas de souci particulier



Projets réalisés :



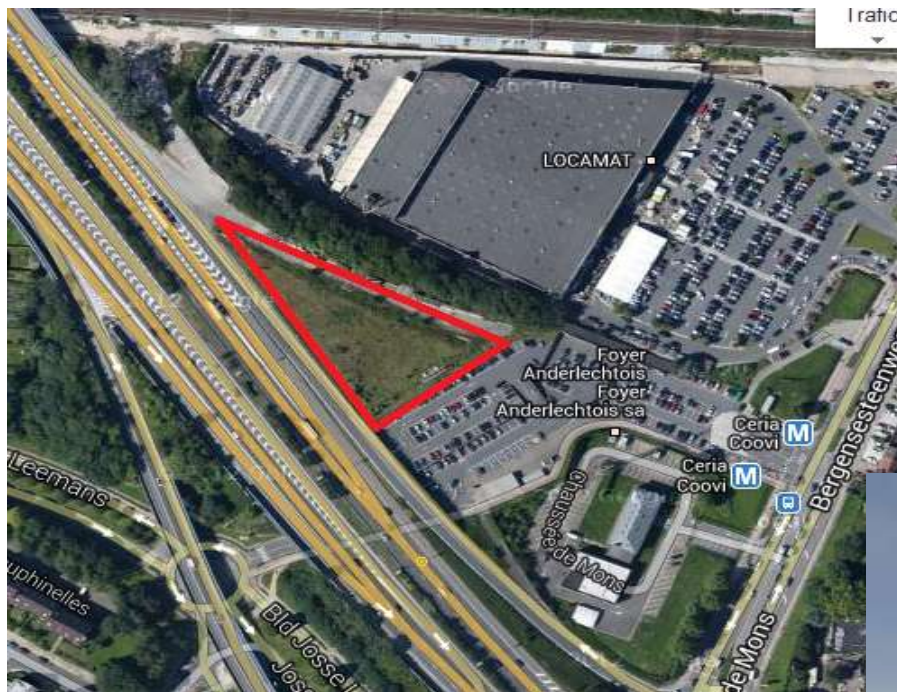
RO (Carême/Lennik)

4.000 m²

- Prairie naturelle
- Pas de relevé phytosociologique
- Pas de souci particulier



Projets réalisés :



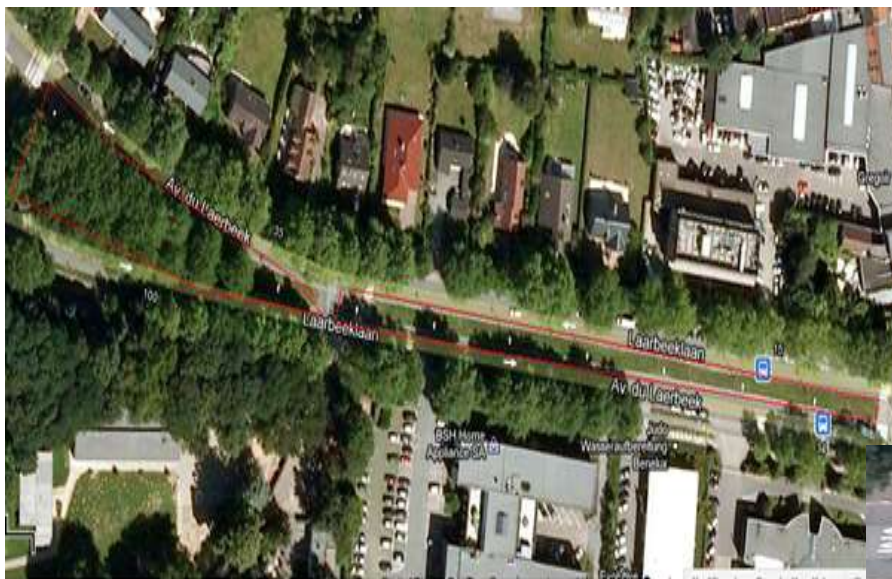
RO (Brico Plan It)

4.500 m²

- Prairie naturelle
- Pas de relevé phytosociologique
- Pas de souci particulier



Projets abandonnés



Avenue du Laerbeek

5.140 m²

- Prairie naturelle
- Pas de relevé phytosociologique
- Esthétique non satisfaisante

Poelbos

1.280 m²

- Prairie semée
- Pas de relevé phytosociologique
- Esthétique non satisfaisante



Projets abandonnés



Avenue de l'Arbre Ballon

3.290 m²

- Prairie naturelle
- Pas de relevé phytosociologique
- Esthétique non satisfaisante

Projets futurs



Avenue du Port

2.400 m²

➤ Pieds d'arbres semés



Projets futurs



Drève Olympique

1.000 m²

➤ Prairie semée





BRUXELLES MOBILITÉ

SERVICE PUBLIC RÉGIONAL DE BRUXELLES

Merci pour votre attention

Valérie Decoux

12/03/2015

23 mars 2015

www.sprb.irisnet.be/mobilite

32