



La Ville Campagne

/ Quel système alimentaire pour Bruxelles ?

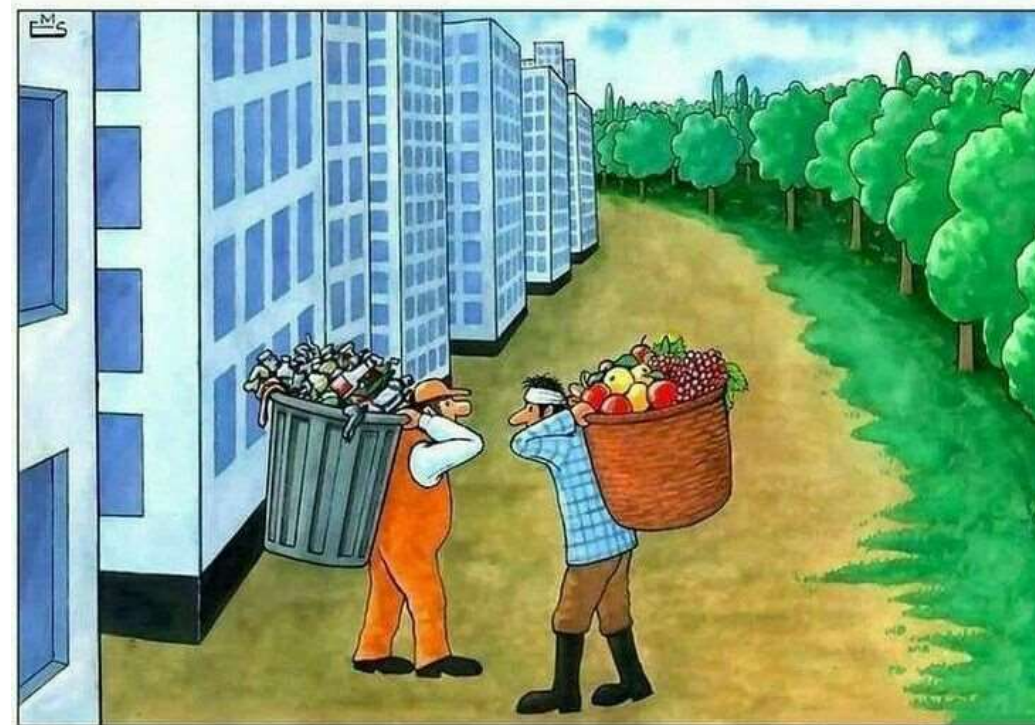
Jan Pille / Division Espaces Verts
Service Agriculture urbaine

Quel système alimentaire pour Bruxelles?

Séminaire " Solution : Ville-Nature "

Ville Campagne

28/01/2022



Quel *systeme* alimentaire (pour Bruxelles)?

ZOOM IN – ZOOM OUT

A partir de Bruxelles

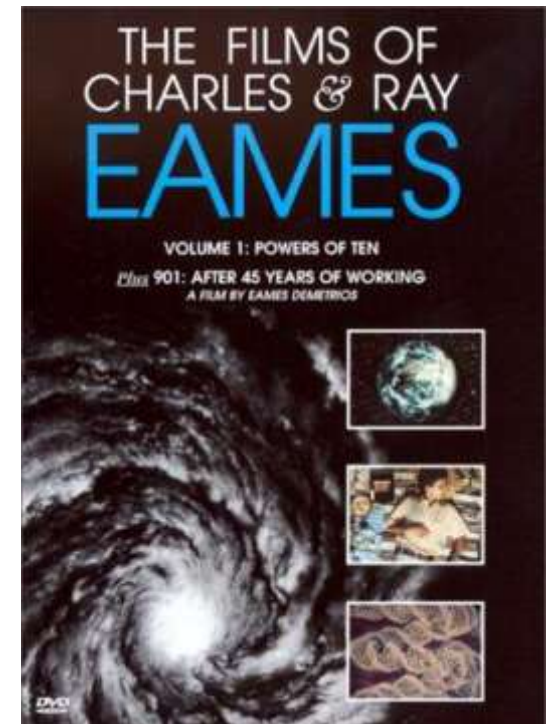
Zoom in

- Zone/commune Bxl – Par exemple Neerpede
- Un champs/forêts/bâtiment spécifique
- Le sol vivant / bodemvoedselweb
- Les intestins / de darmen – La santé...

Zoom out

- La périphérie
- La Belgique, L'Europe, Le monde, L'univers

Puissances de dix en français, documentaire réalisé par Charles et Ray Eames en 1977, un voyage entre l'infiniment grand et l'infiniment petit en 9 minutes. Il permet de relativiser la notion de taille dans l'univers, et peut-être d'apprécier la place de l'homme.



Quel *ystème* alimentaire

Et quel rôle / responsabilité pour les villes?

Ensemble avec 'la campagne' & pas en opposition.

.

Quelle est l'état actuel de notre **systeme** alimentaire (et notre système/condition humaine ?)

= Gelinkt maar niet verbonden / Lié mais pas connecté?

Huidige crisissen: Klimaat, biodiversiteit, stikstof, covid...

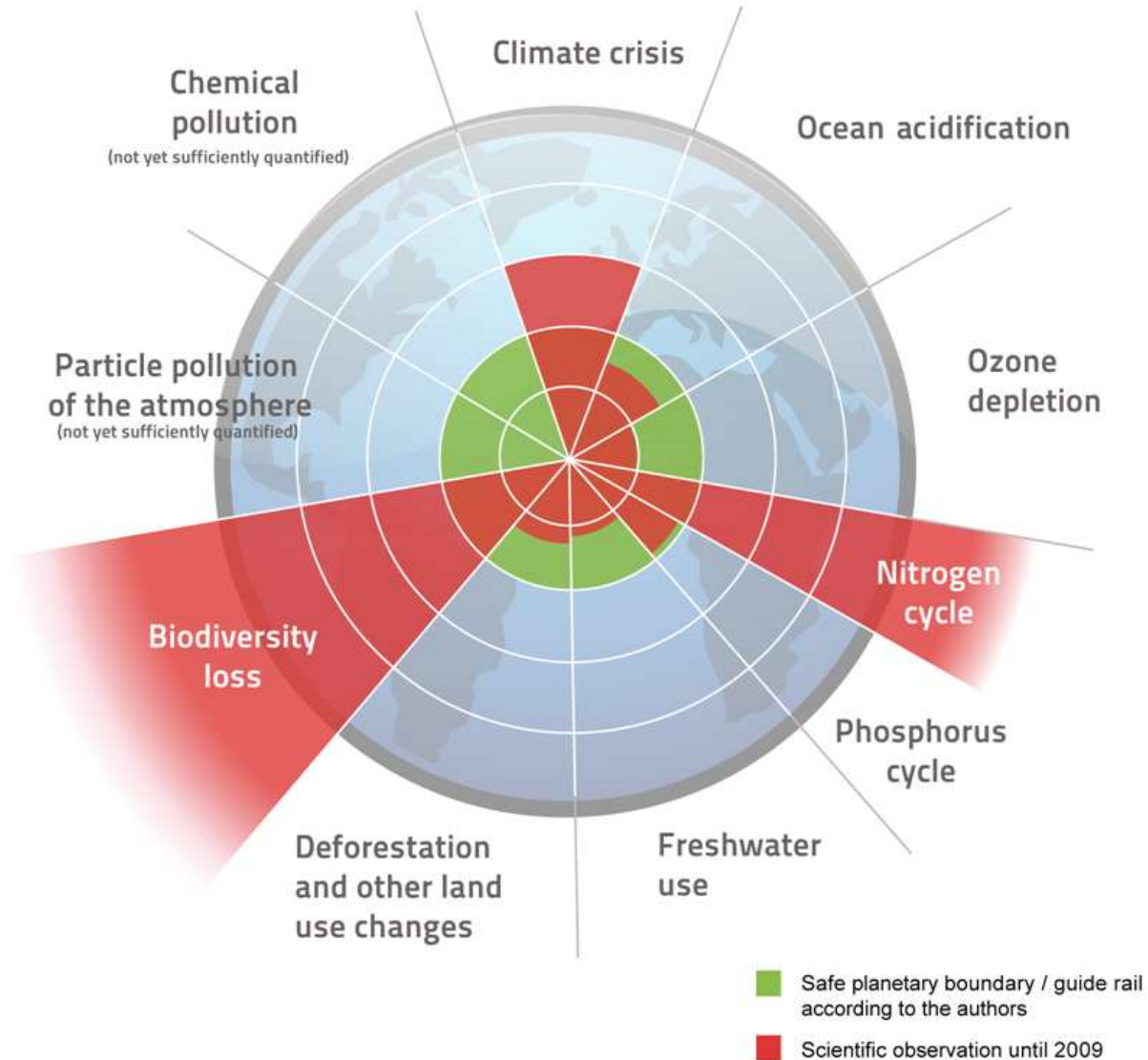
= Gebrek aan verbinding?

Les crises actuelles : Climat, biodiversité, azote, covid,...

= Manque de connection?

Planetary Boundaries

after Johan Rockström, Stockholm Resilience Centre et al. 2009



Good Food:

Welke (voedsel)relaties moeten we opnieuw opbouwen om binnen onze planetaire grenzen te blijven opdat de aarde (en ook wij) er met zijn allen beter van worden?

Quelles relations (alimentaires) devons-nous reconstruire pour rester dans les limites planétaires afin que la terre (humain inclus) puisse en bénéficier ?

= un exercice de reconnexion, **mais a partir de quelle vision ?**

2 uitersten / 2 extremes

1. Ecomodernism

Strikte opdeling tussen natuur en landbouw.

Verdere intensivering met focus op technologische innovatie (ifv intensieve landbouw)

Achterliggend idee is dat we zo meer 'aparte' natuur overhouden die we dan met rust kunnen laten.

Maar is strikte scheiding mens/natuur niet de denkfout die ons tot verschillende crisissen heeft gebracht?

Stricte séparation entre nature et agriculture.

Poursuite de l'intensification en mettant l'accent sur l'innovation technologique (en lien avec l'agriculture intensive).

L'idée sous-jacente est qu'on met la nature à part et que ça permet alors de la protéger.

Mais est-ce que cette séparation humain/nature n'est pas l'erreur qui nous a conduit aux différentes crises ?

L'être humain qui veut maîtriser / être créateur



DE PRINCIPES VAN AGRO-ECOLOGIE



Bevordert eerlijke, korte distributienetwerken, waarbij producenten en consumenten samenwerken



Verhoogt weerbaarheid door de diversifiëring van landbouwinkomsten en versterkt de autonomie van de gemeenschap



Wil de lokale markten versterken en bouwen aan een sociale en solidaire economie

ECONOMISCHE



Wil controle over zaaigoed, land en grond in handen van de betrokken bevolking leggen



Moedigt nieuwe vormen van gedecentraliseerd, collectief en participatief beheer van voedselsystemen aan



Vereist ondersteunend beleid en investeringen



Moedigt een sterkere participatie in het beslissingsproces aan van zowel vrouwelijke als mannelijke voedselproducenten/-consumenten

POLITIEKE



Faciliteert aanpassing en weerbaarheid t.a.v. klimaatverandering



Voedt biodiversiteit en bodem



Elimineert het gebruik en de afhankelijkheid van landbouwchemicaliën



Versterkt de integratie van verschillende elementen van agro-ecosystemen (planten, dieren, ...)

ECOLOGISCHE



Bevordert landbouwer-tot-landbouwer-uitwisselingen om kennis te delen



Versterkt voedselproducenten, lokale gemeenschappen, cultuur, kennis, spiritualiteit



Bevordert gezonde voeding en levensonderhoud



Moedigt diversiteit en solidariteit onder bevolkingsgroepen, en empowerment van vrouwen en jongeren aan

SOCIO-CULTURELE

DE DRIE FACETTEN VAN AGRO-ECOLOGIE

AGRO-ECOLOGIE IS:

1. Een wetenschappelijke onderzoekbenadering van agro-ecologische en voedselsystemen;
2. Een aantal principes en landbouwpraktijken die de weerkracht en duurzaamheid van voedsel- en landbouwsystemen verbeteren en tegelijkertijd sociale integratie handhaven;
3. Een sociaal-politieke beweging, die focust op de praktische toepassing van agro-ecologie, die nieuwe manieren zoekt om landbouw, productie, distributie en consumptie van voedsel te organiseren, evenals de samenwerking van voedsel- en landbouwsystemen met de samenleving en de natuur.

WAT ZIJN DE PRINCIPES VAN AGRO-ECOLOGIE?

DE PRINCIPES ZIJN EEN REEKΣ BREDE RICHTLIJNEN DIE DE BOUWSTENEN VORMEN VAN AGRO-ECOLOGIE, HAAR PRAKTIJK EN UITVOERING.

- » Agro-ecologie promoot principes, eerder dan regels of een stappenplan voor een transitie.
- » Agro-ecologie is het effect van de gezamenlijke toepassing van de principes en onderliggende waarden, op de ontwikkeling van alternatieve landbouw- en voedselsystemen. We gaan ervan uit dat de toepassing van het geheel van de principes een geleidelijk proces is.
- » De principes gelden over geografische regio's heen maar vallen, afhankelijk van de plaats en de context, tot verschillende toepassingen leiden.
- » Een betere integratie met de natuur, en rechtvaardigheid en waardigheid voor mens, dier en natuurlijke processen, dat is de context waarin we alle principes moeten bekijken.

Er is geen voedselsoevereiniteit zonder agro-ecologie. En uiteraard zal agro-ecologie niet slagen zonder een beleid over voedselsoevereiniteit dat het ondersteunt.

Beritina Coxalbaty

Meer info:

<https://agroecologyprinciple.itavist.com>



FAO's 10 Elements of Agroecology



Diversity



Co-creation and
Sharing Knowledge



Synergies



Efficiency



Recycling



Resilience



Human and
Social Values



Culture and
Food Traditions



Responsible
Governance



Circular and
Solidarity Economy

HLPE's

13

Principles of
Agroecology

recycling

reducing the use of inputs;

soil health

animal health and welfare

biodiversity

synergy (managing interactions)

economic diversification

co-creation of knowledge (embracing
local knowledge and global science)

social values and diets

fairness

connectivity

land and natural resource governance

participation



L'agro-écologie est:

- un ensemble des pratiques durables qui sont utilisées et développées pour et par les agriculteurs.
- un mouvement qui aspire à la justice écologique, sociale et économique et à une société résiliente où chacun a sa place autour de la table.
- la science qui, en collaboration avec les agriculteurs et la société, mène des recherches sur le fonctionnement des systèmes écologiques

En raison de son approche holistique, elle affecte le système alimentaire dans son ensemble

« If we are asking people to save the planet, we must first learn them how to love it »

Tous les principes agro-écologique devraient être interprétés dans le but d'améliorer l'intégration avec la nature, la justice et la dignité pour les humains, les autres espèces vivantes et les processus naturels.

We hebben een fundamentele mentaliteitswijziging nodig, een evolutie van een antropocentrische naar een holistische instelling. Agro-ecologie is een transformatie in het denken van boeren, eters, verwerkers en het beleid.

Hoe zien agro-ecologische voedselketens er dan concreet uit en hoe brengen ze ons tot een nieuw voedselsysteem

Attention: Toujours partant d'une vision dans des situations concrètes.
There is no 'one fits all'

Van lage waarde(n)keten naar een hoge waarde(n) keten
D'une chaîne de valeur basse à une chaîne de valeur haute

≠ Korte Keten / Circuit court.

Les relations écologique, sociaux et économiques sont toujours à la base d'une chaîne de valeur nutritif.

THE NO VALUE CHAIN

<https://www.broodnodig.be/>
Mark & Lutgard Van Eeckhout

FLOW/COM	LAND	FARMER	MILLER	BAKER	CONSUMER
INPUT	<ul style="list-style-type: none"> - seedhouses (4=70%) - patented seeds - sterile seeds - disease sensitive - mono culturen 	<ul style="list-style-type: none"> - chemical - NPK - crude oil/gas - [joule]14farm/1plate - herb/fungi/pest. - kapitaal 	<ul style="list-style-type: none"> - tech. par. = criteria - chem / enzymes - high speed/volume - decomposed flours - 1 mill fits all 	<ul style="list-style-type: none"> - semi-finish products - chem / enzymes - 'taste' in a bag - trends 	<ul style="list-style-type: none"> - media/trends - foodies - "scientific" diets - feed the world
OUTPUT	<ul style="list-style-type: none"> - quality "dangerous" - volume can be high - unnatural - unstable 	<ul style="list-style-type: none"> - quality "low" - low prices - high vol. (8-10t/ha) - QxP - intern. markten - afnem. meeropbrengst 	<ul style="list-style-type: none"> - quality "pimped" - standardization - recomposed flours 	<ul style="list-style-type: none"> - quality "altered" - easy working - broad assortment 	<ul style="list-style-type: none"> - quality "fiction" - taste disappeared - health endangered? - hidden hunger
RESULT	<ul style="list-style-type: none"> - depleted soils - contaminated water 	<ul style="list-style-type: none"> - low nutrition value - neg. income/suicide 		<ul style="list-style-type: none"> - interchangeable 	<ul style="list-style-type: none"> - discomfort/dise
KNOW HOW	<ul style="list-style-type: none"> - protected 	<ul style="list-style-type: none"> - protected 	<ul style="list-style-type: none"> - protected 	<ul style="list-style-type: none"> - protected 	<ul style="list-style-type: none"> - "I don't know"
STATUS	unsustainable	unsustainable	unwanted	unaware	aversion

DISSENT

UNINTERESTED

UNINTERESTED

UNIFORMED



DE WAARDEBEHOUD KETEN

< ----- KETENREGIE ----- >

FLOW/COM.	LAND	BOER	MOLENAAR	BAKKER	ETER
INPUT	<ul style="list-style-type: none"> - eigen zaaigoed - oude granen - granennetwerk - divers. inter/intra - mychoryze - koeien 	<ul style="list-style-type: none"> - granennetwerk - inputs/teelttechniek - ploeg/groen/steen - teeltrotatie/meng- - gemengd bedrijf - transparante keten - eigen verwerking 	<ul style="list-style-type: none"> - divers./kleine batch - stockage anders - graaneign. benutten - trager - bakkers 'eisen' 	<ul style="list-style-type: none"> - (zelf)studie - scholen inzetten - natuurproduct - trager deegproces - 5-rustmomentbrood - gluren bij de buren - reststromen 	<ul style="list-style-type: none"> - kassaticket bepaalt - wees kritisch - Hof Van Busleyden - deep looking - baksessie's - micrograanveldjes
OUTPUT	<ul style="list-style-type: none"> - levend ecosysteem - humus - koolstof/stikstof - waterhuishouding 	<ul style="list-style-type: none"> - diversiteit - kosten lager - volume: 2-6ton/ha - prijs hoger - alternat vergoeding 	<ul style="list-style-type: none"> - eenvoud - kleiner assortiment - meerdere technieken 	<ul style="list-style-type: none"> - complexiteit - smaak - vertering - natuurlijk vers 	<ul style="list-style-type: none"> - eetplezier - vulling <> voeding - voldaan gevoel - vlotte vertering
RESULT	<ul style="list-style-type: none"> - LT kwaliteit 	<ul style="list-style-type: none"> - hoger/stabiel inkom. 	<ul style="list-style-type: none"> - overzichtelijk 	<ul style="list-style-type: none"> - transparantie 	<ul style="list-style-type: none"> - veiligheid
KNOW HOW	<ul style="list-style-type: none"> - participatief 	<ul style="list-style-type: none"> - herwonnenn 	<ul style="list-style-type: none"> - op te bouwen 	<ul style="list-style-type: none"> - te herontdekken 	<ul style="list-style-type: none"> - "Ach, zo kan het ook"
STATUS	levend - weerbaar	geherwaardeerd	middle man	ambacht	ambassadeur

Z
O
R
G
S
Y
S
T
E
M

B
E
R
I
J
P
E
N

A
A
N
V
A
R
D
E
N

B
E
T
R
E
K
K
E
N

Welke rol voor de stad?

machtsverschuiving in het voedselsysteem nodig
-> nieuwe vormen van bestuur (governance)

Hoe faciliteren we dit?

Hoe bouwen we een activerend en hoopvol
narratief op?

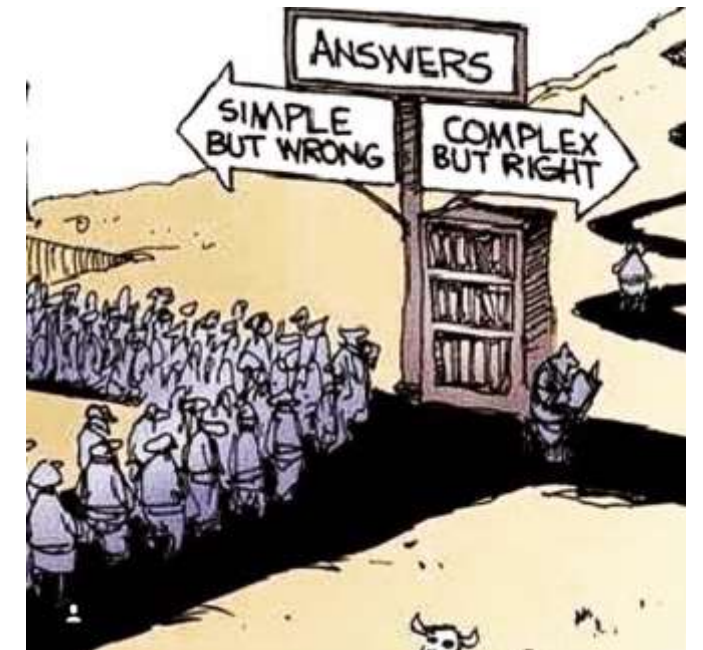
Hoe bereiken we een voldoende kritische massa
om tot een kantelpunt te komen?

Welke rol zou u hierin kunnen spelen?

Welk mental en fysiek landschap kunnen we
samen creëren?



"This really is an innovative approach, but I'm afraid
we can't consider it. It's never been done before."



La cohérence d'une histoire dans laquelle les besoins, les souhaits, les valeurs et les pratiques sont tous liés dans une réflexion agro-écologique de fond, feront la base d'une possible collaboration entre tous les acteurs.



**bruxelles
environnement**
.brussels 

Merci de votre attention

Dank u voor uw aandacht

02 775 75 75 · WWW.ENVIRONNEMENT.BRUSSELS
jpille@environnement.brussels