



Natuurstad

/ **Klimaataanpassing**

Julien Ruelle / Afdeling **Groene Ruimten**
Dienst **Natuurontwikkeling**

Natuur

Vergroening

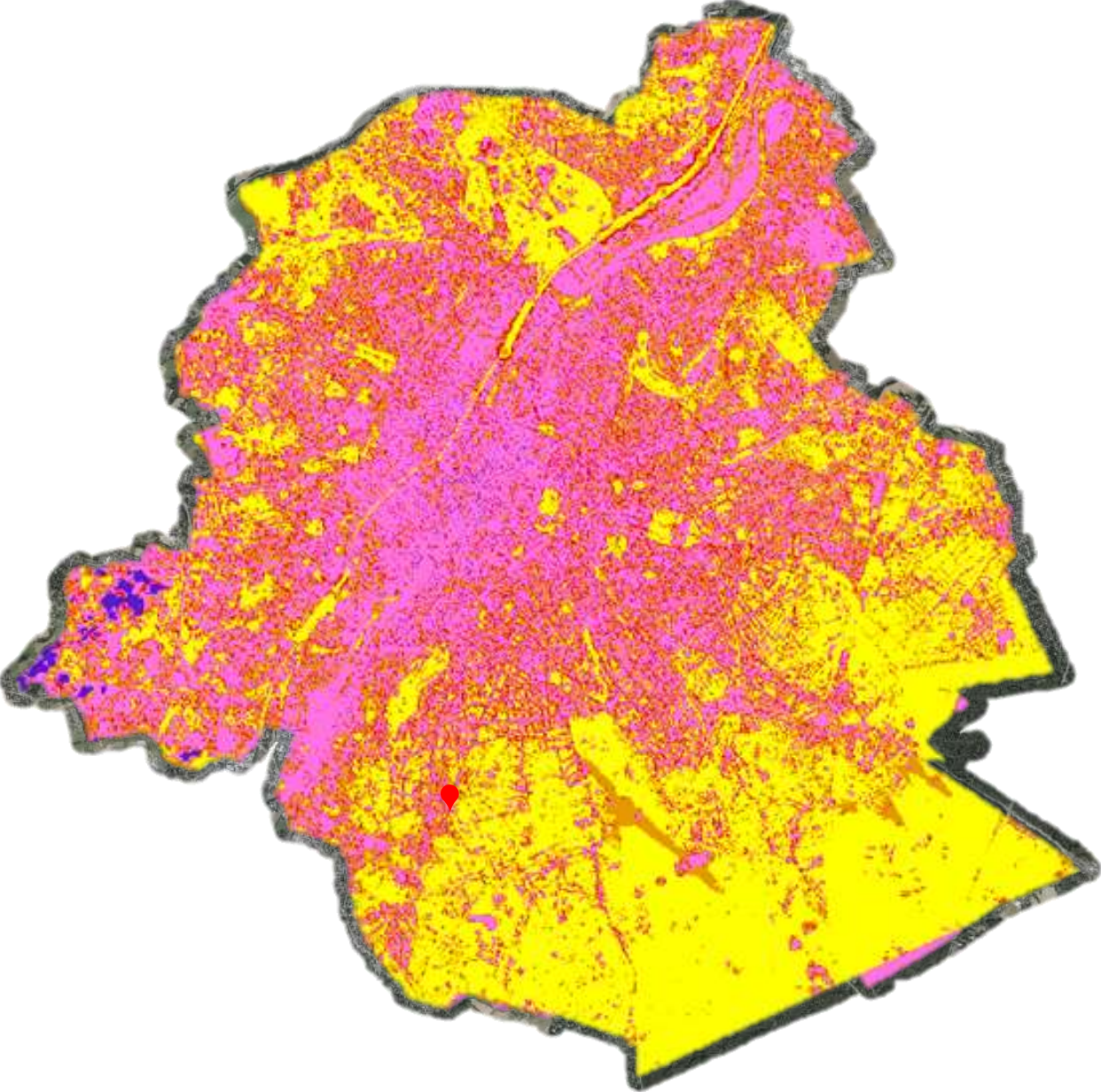
Op de natuur gebaseerde oplossingen
Ecosysteemdiensten
Ontharding
Geïntegreerd regenwaterbeheer
Groene en blauwe infrastructuur
...

Ecologische herverbinding

Behoud & ontwikkeling
Ecologisch netwerk
Natuurreservaten - Natura 2000
Beschermde soorten
...

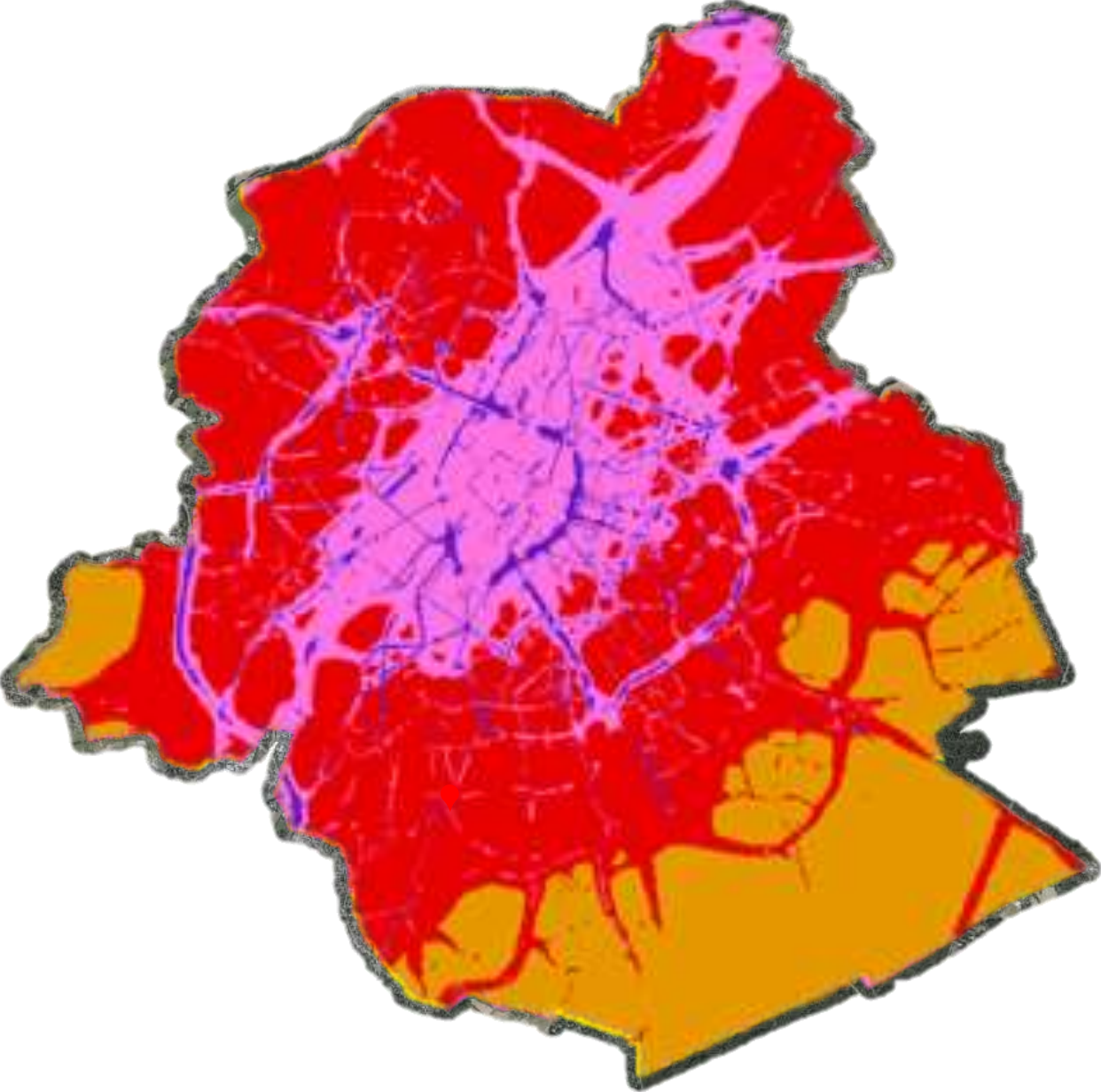
Klimaataanpassing

Hitte-eiland



Hitte-eiland

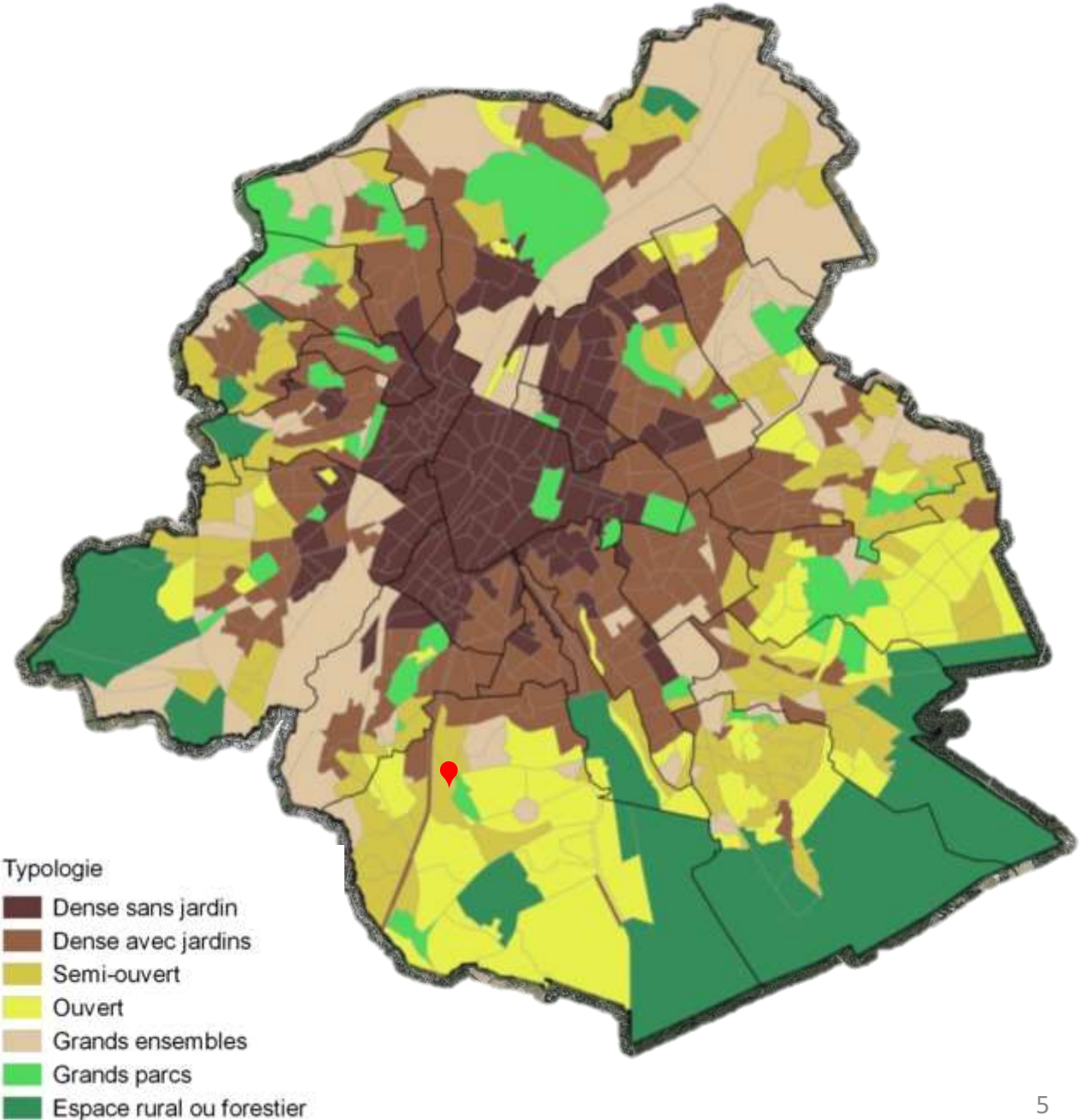
Luchtkwaliteit



Hitte-eiland

Luchtkwaliteit

Stedelijke typologie

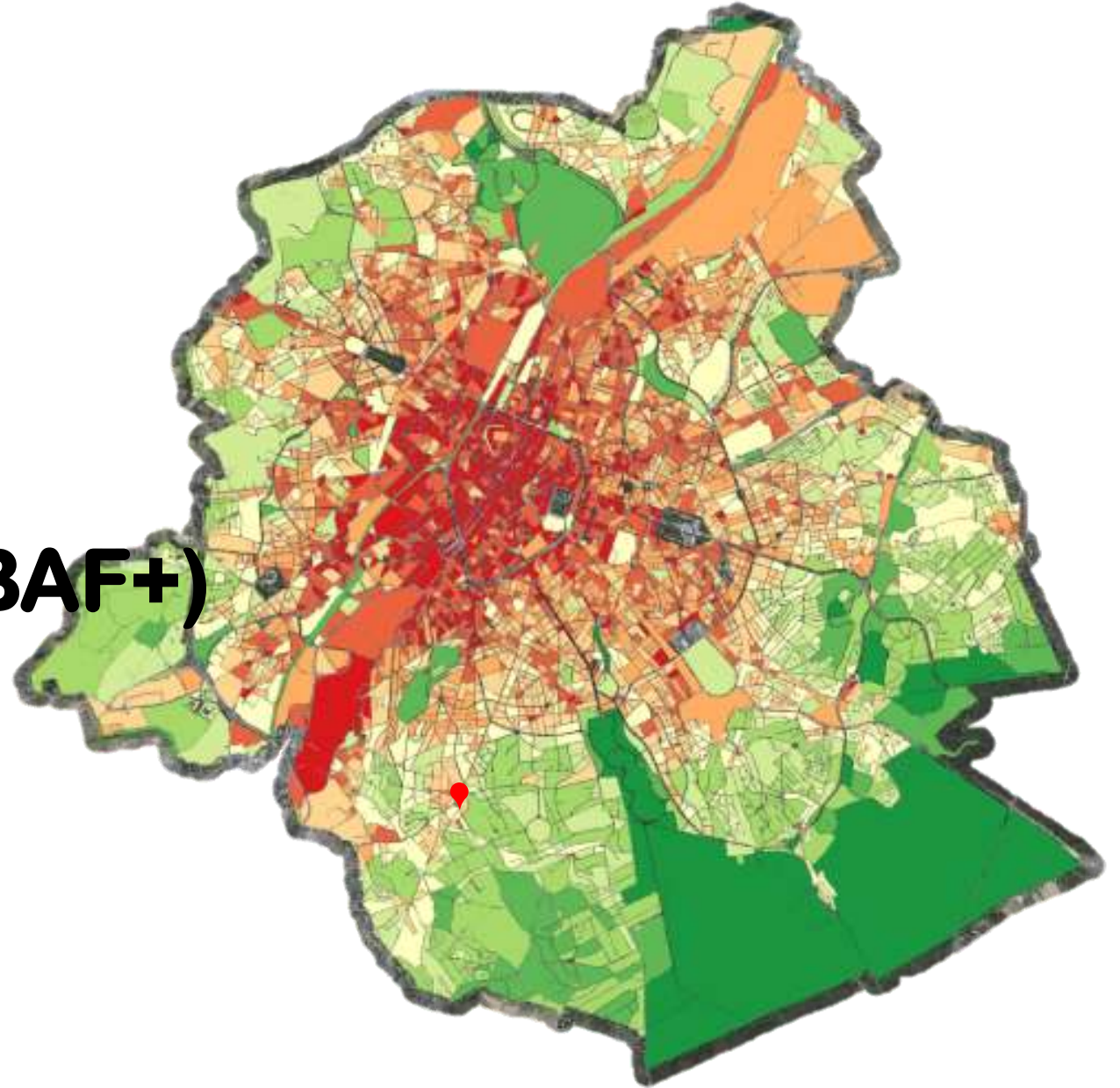


Hitte-eiland

Luchtkwaliteit

Stedelijke typologie

Natuurlijk karakter (BAF+)



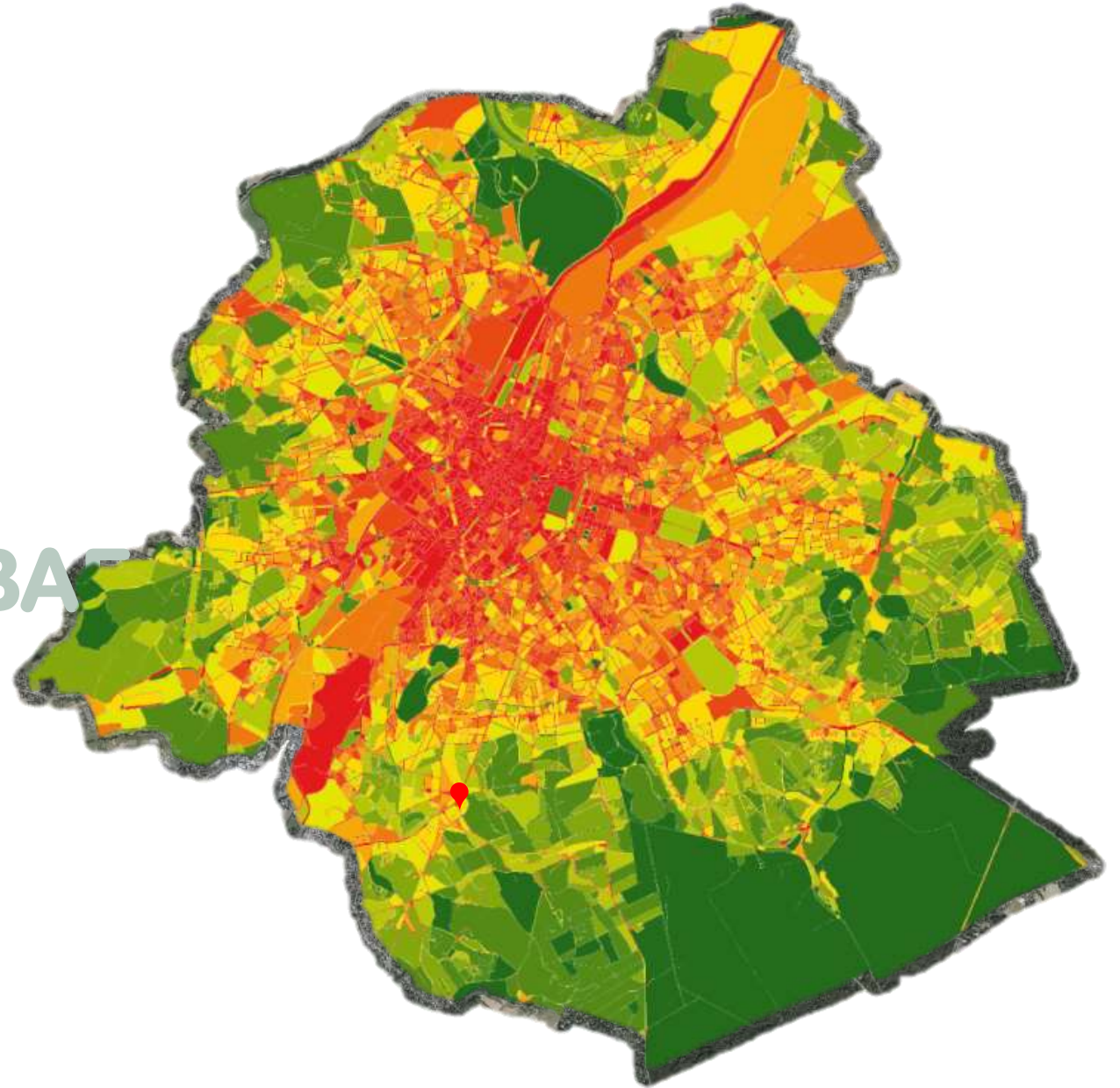
Hitte-eiland

Luchtkwaliteit

Stedelijke typologie

Natuurlijk karakter (BAF)

Vergroening (%)



Hitte-eiland

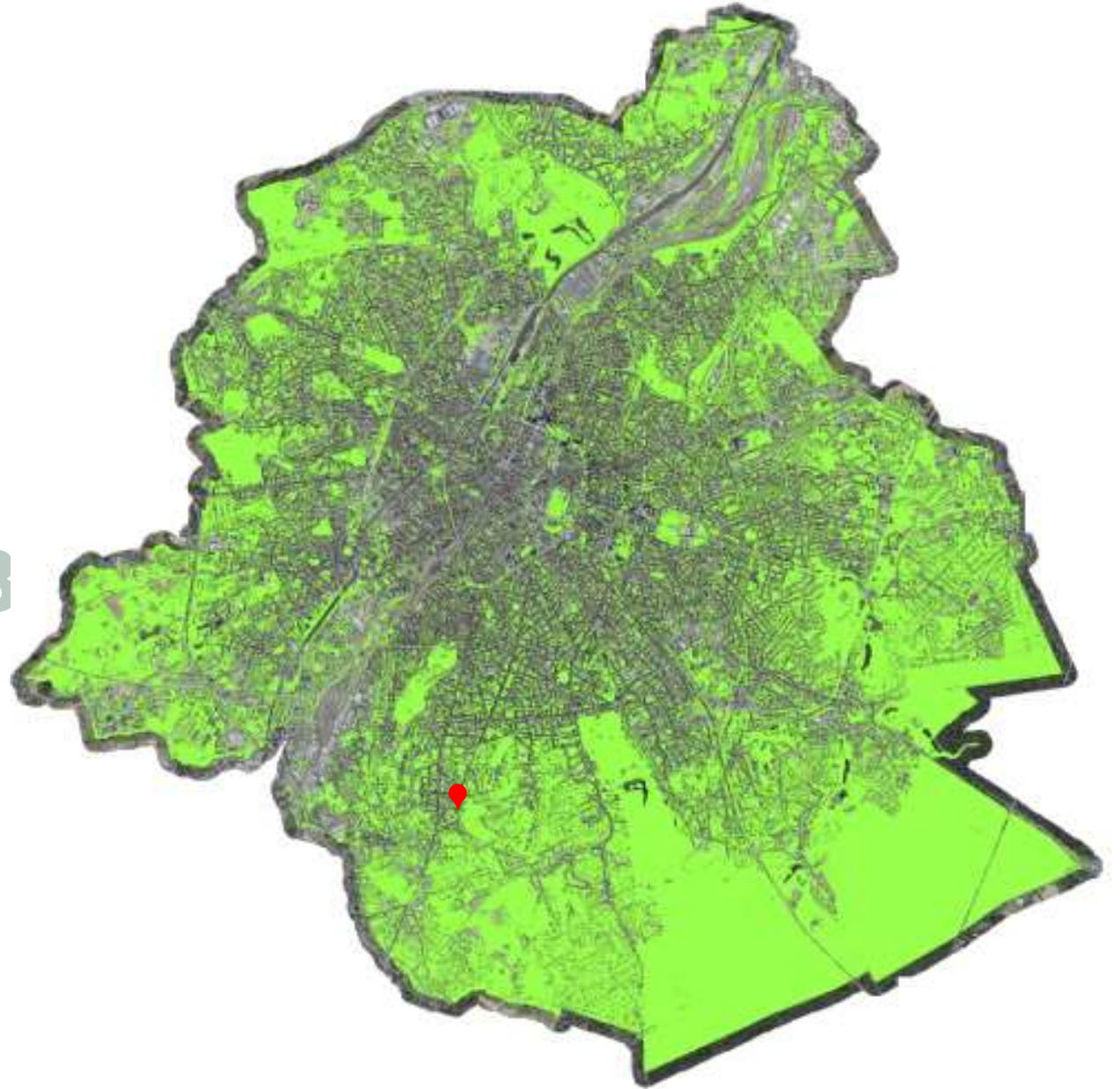
Luchtkwaliteit

Stedelijke typologie

Natuurlijk karakter (B

Vergroening (%)

Vegetatie



Hitte-eiland

Luchtkwaliteit

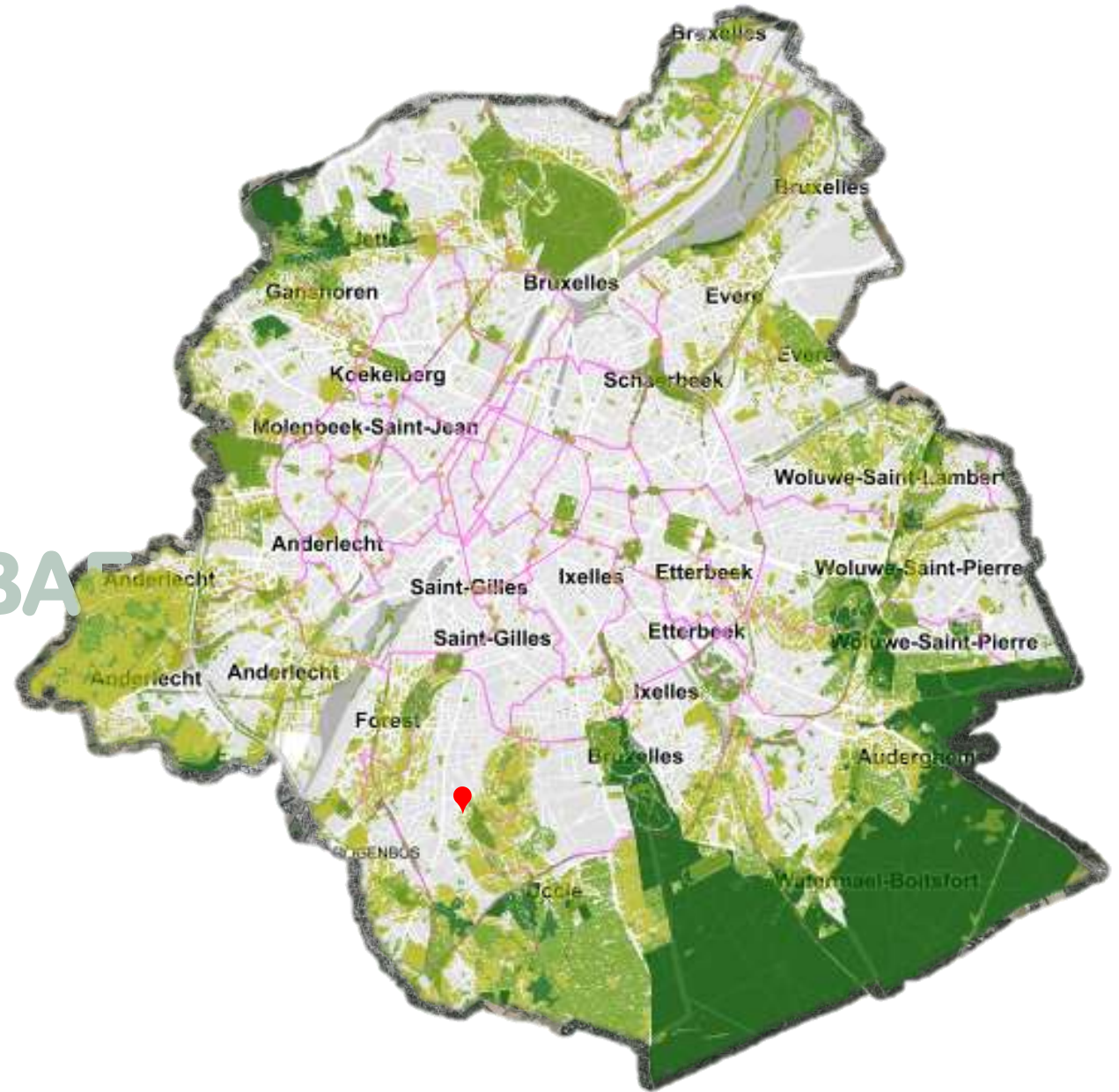
Stedelijke typologie

Natuurlijk karakter (BAF)

Vergroening (%)

Vegetatie

Ecologisch netwerk



Hitte-eiland

Luchtkwaliteit

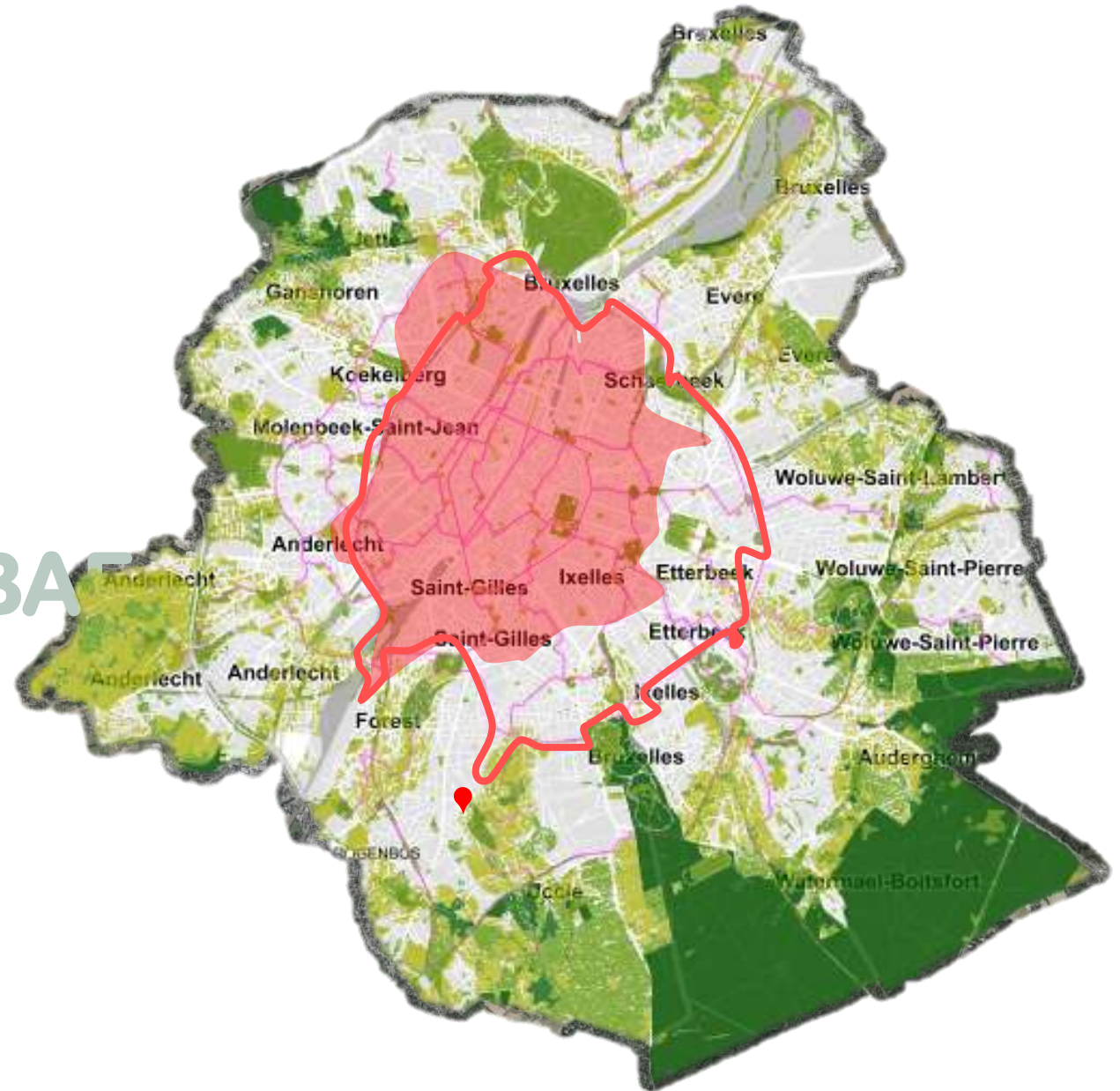
Stedelijke typologie

Natuurlijk karakter (BAF)

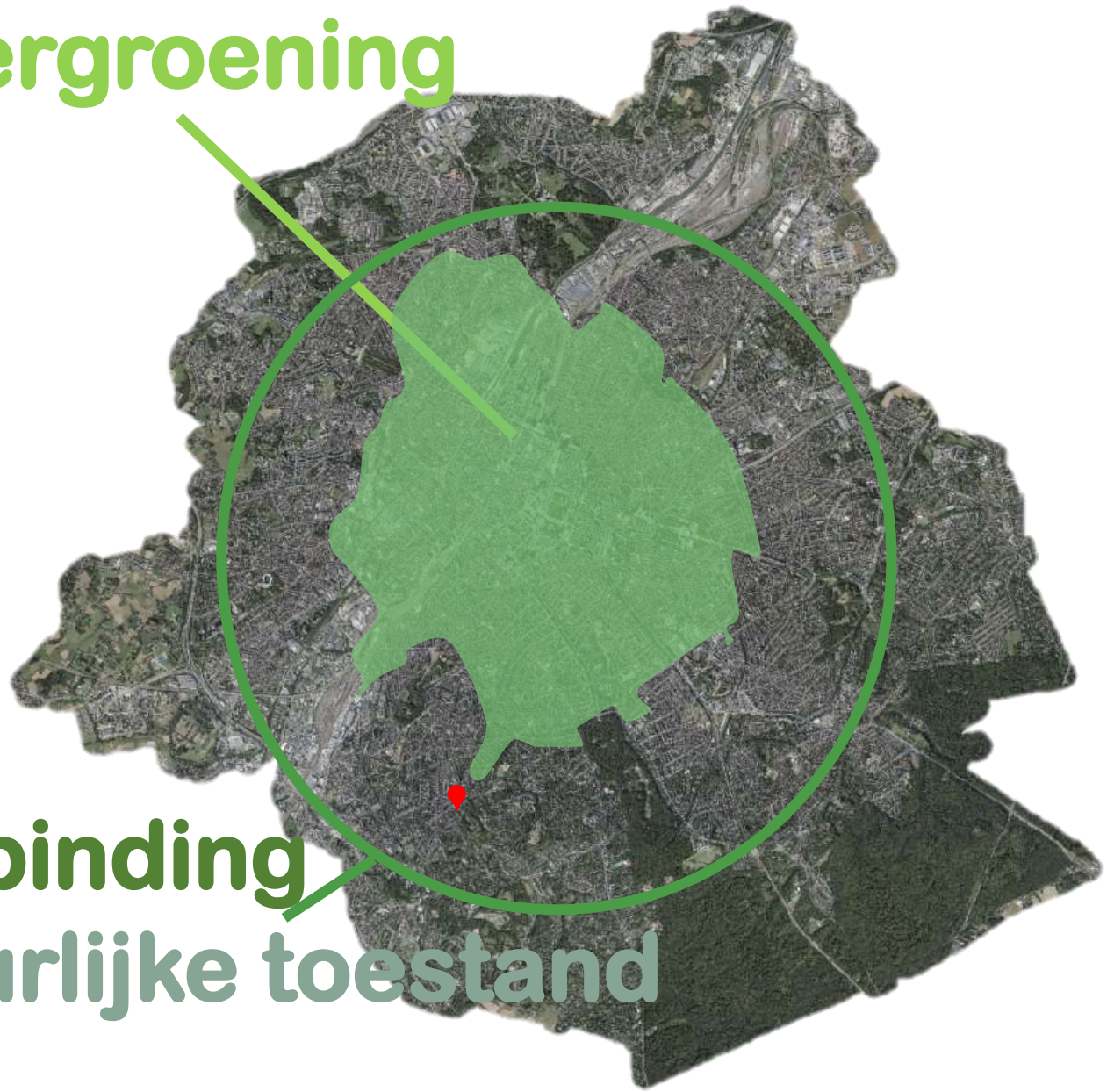
Vergroening (%)

Vegetatie

Ecologisch netwerk



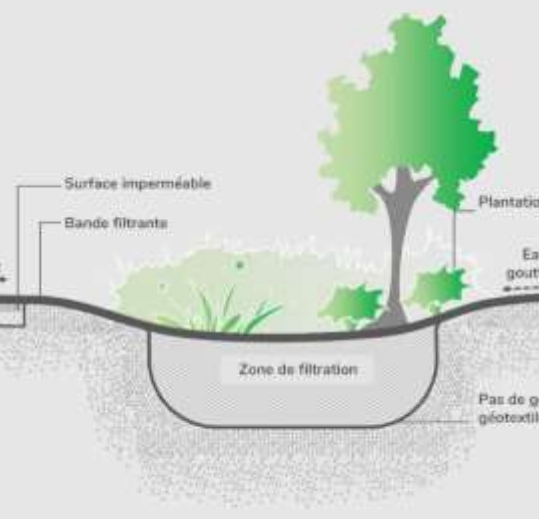
Vergroening



Herverbinding

Herstel in natuurlijke toestand

ADIN DE PLUIE INFILTRANT



Vergroening





Herverbinding Herstel in natuurlijke toestand

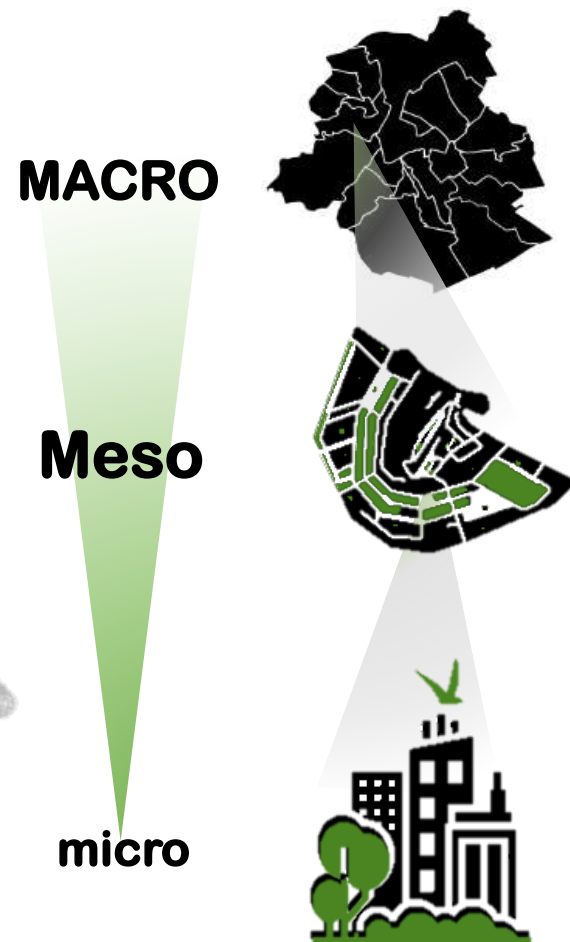




Ecologisch beheer



Eco-stedenbouwkundige doelstellingen



Ecologische herverbinding en vergroening

Herziening GBP & GSV

Ecologisch netwerk → Ecologische doelstellingen

Lokale natuurplannen (Natuurstad/klimaatactie)

Referentiekader Duurzame wijken

Openbare ruimten - groenstraten, parkstraten

Ecologisch beheer - aanleg [+ onderhoud]

Doelstellingen per perceel (GSV) / BAF+ / Ecopotentieel

Biodiversiteit van gebouwen (GDG, GRO, premies, nestkasten)

Referentiekader Ecologisch beheer

Eco-landschappelijke doelstellingen



Dense stad

Overwegend stedelijk
Biodiversiteit rond gebouwen
Mus - Gierzwaluw - Zwaluwen - Valk...



Bosstad

Overwegend bosrijk
Biodiversiteit van gesloten ruimte & bosranden
Eekhoorn - Vliegend hert - Havik - Specht...



Plattelandsstad

Overwegend landelijk
Biodiversiteit van open ruimte & door heggen omzoomde velden
Vlinders - Konijnen - Klauwier...



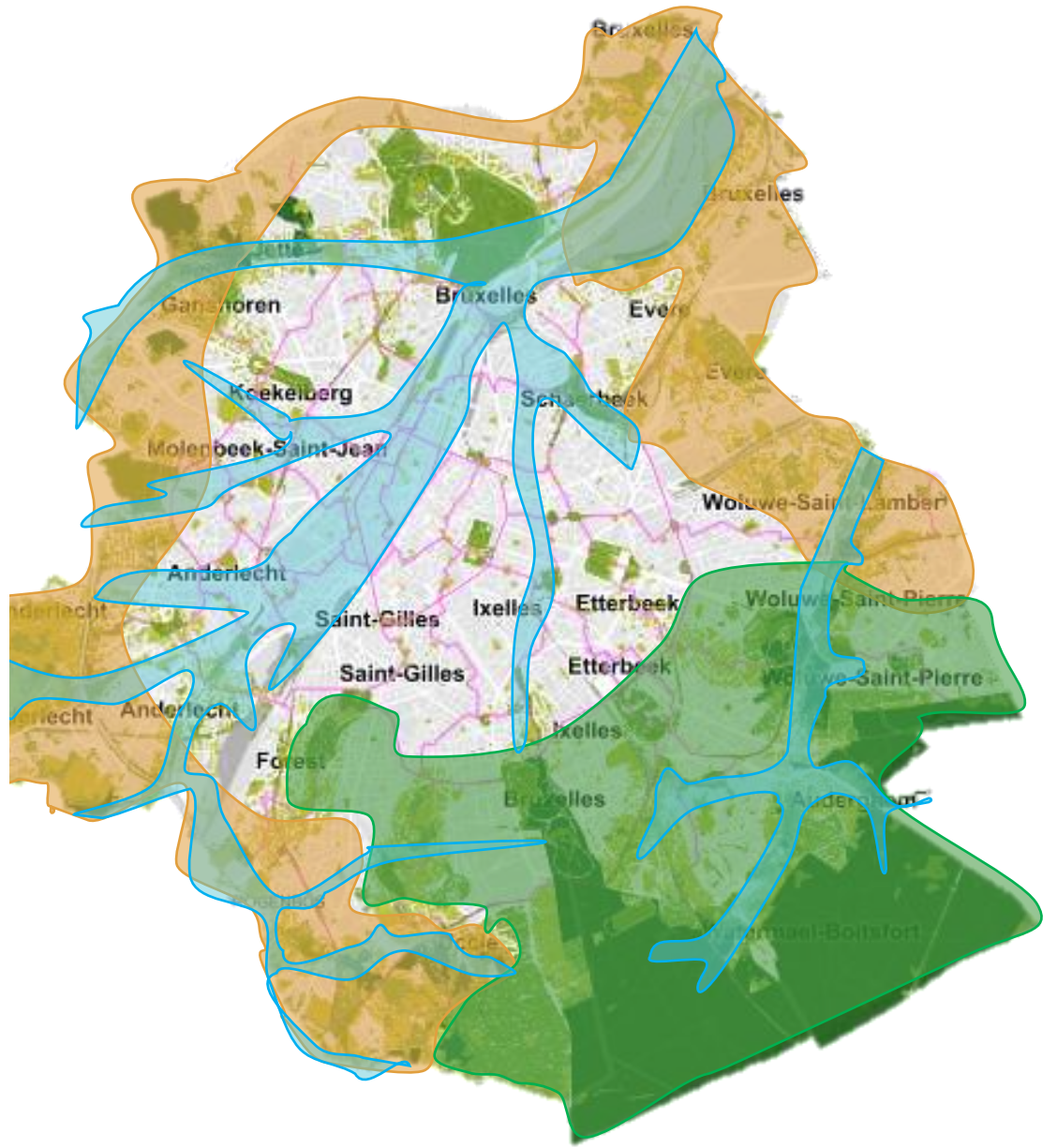
Waterstad

Overwegend vochtig
Biodiversiteit van (semi-)aquatische ruimte
Amfibieën - Libellen - Gele iris...





Les 4 paysages de la Ville-Nature
De 4 landschappen van de Natuurstad



De druk verminderen

De oppervlakte van groengebieden behouden/vergroten
De (overmatige) passage van mensen beheren
Vervuiling (bestrijdingsmiddelen, licht, lawaai, fijn stof, ...) beperken

De juiste abiotische voorwaarden waarborgen

Overbebouwing bestrijden - ontharden
Zorgen voor een goede waterkwaliteit en -kwantiteit
De balans aan voedingsstoffen (bodem) in stand houden

De ecosystemen heterogener maken

Natuurlijke processen toelaten/in de hand werken
De structuur/diversiteit van habitats verbeteren
De *nature-based solutions* uitwerken

Groengebieden herverbinden

Corridors en aaneengesloten stukken land ontwikkelen
Natuurgebieden creëren/beschermen/herstellen
Versnippering tegengaan, hinderpalen beperken

Een ecologisch beheer opzetten

Overstromingen, droogtes, branden, stormen voorkomen/beheersen
Een extensiever beheer voeren
Overwoekerende uitheemse soorten bestrijden

Het beleidskader voor natuurbehoud en -ontwikkeling versterken

De ruimtelijke ordening anders concipiëren
Het stedenbouwkundig en patrimoniaal kader aanpassen
Het ecologisch beheer formaliseren



02 775 75 75 · WWW.ENVIRONNEMENT.BRUSSELS
nature@environnement.brussels